

Sexo y sexualidad

1. Escucha atentamente.



Femenino y Masculino



SEXO



Se refiere a las diferencias físicas entre el hombre y la mujer.
El sexo nace con nosotros.

SEXUALIDAD



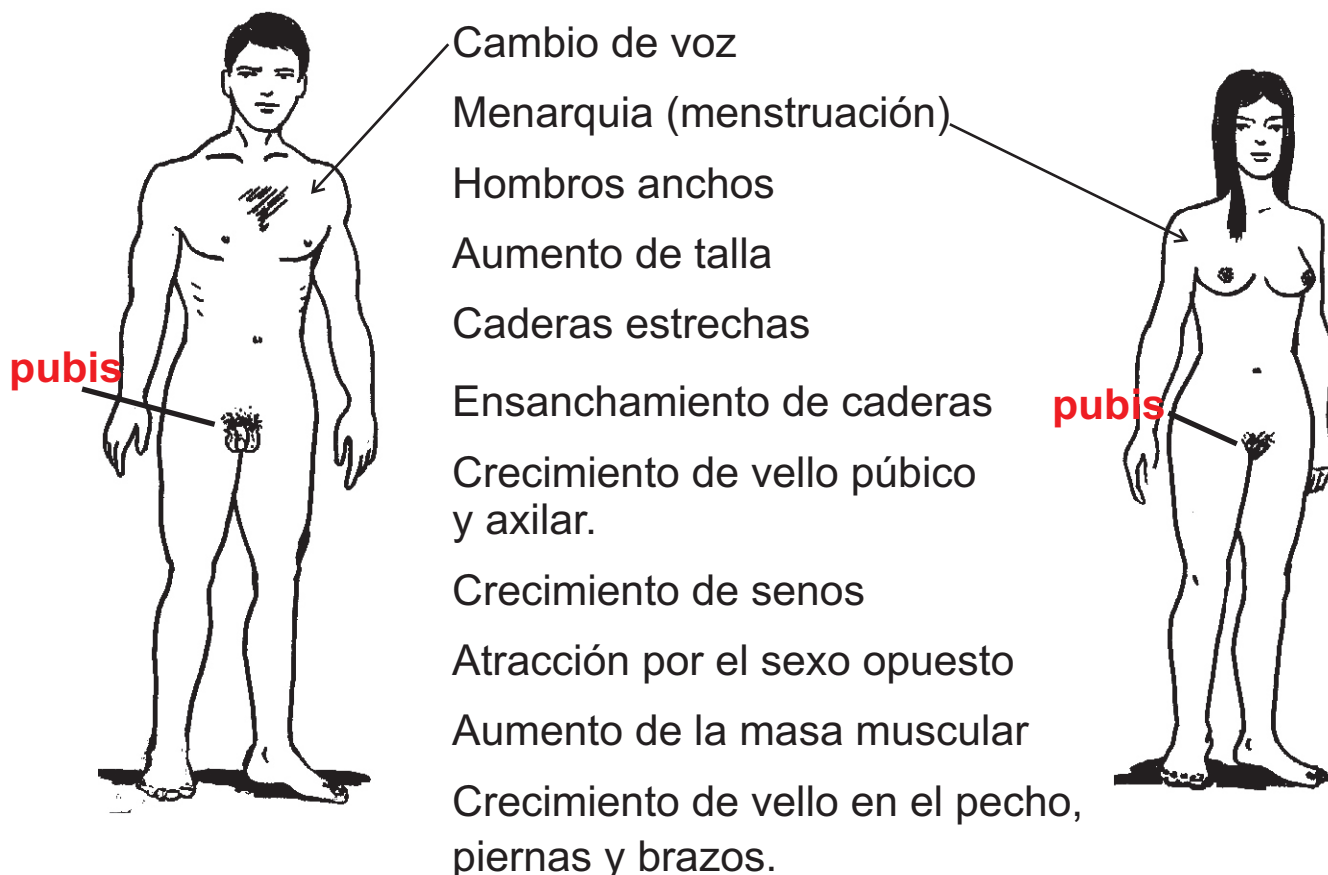
Se refiere a lo que es característico de cada sexo, al modo de ser de las personas.

2. Marca con “x” las afirmaciones correctas .

- a) El sexo no nace con nosotros . ()
- b) La sexualidad tiene que ver con el modo de ser de las personas . ()
- c) El sexo se refiere a las diferencias físicas del hombre y de la mujer . ()
- d) Decir “sexo” es lo mismo que decir “sexualidad”. ()

¿ En qué somos diferentes?

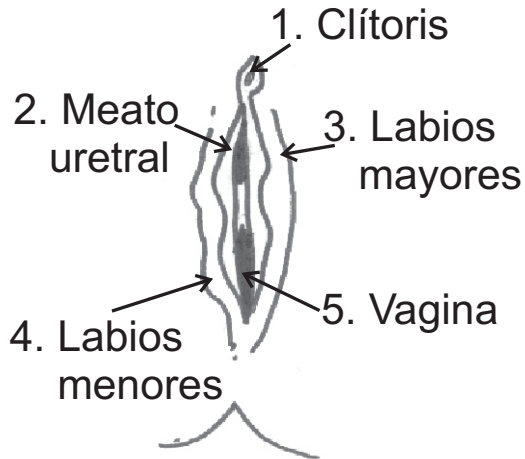
- Une con flechas las características de las mujeres y de los hombres



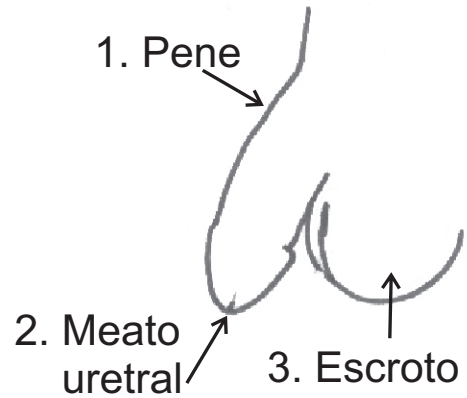
Órganos Sexuales Externos

FEMENINO

La vulva

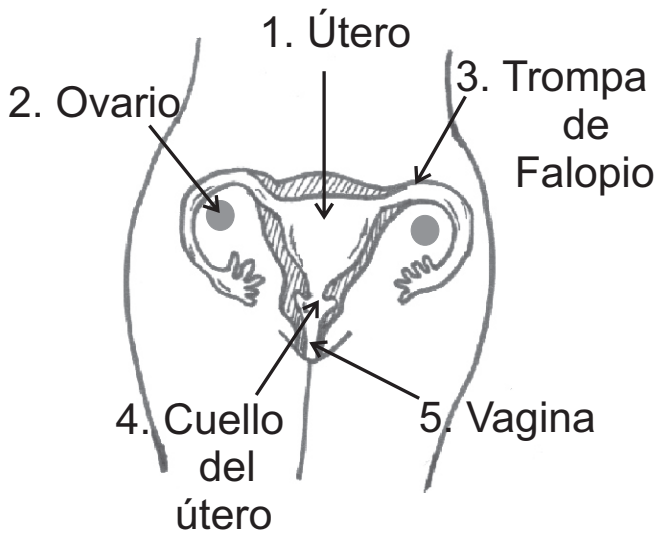


MASCULINO

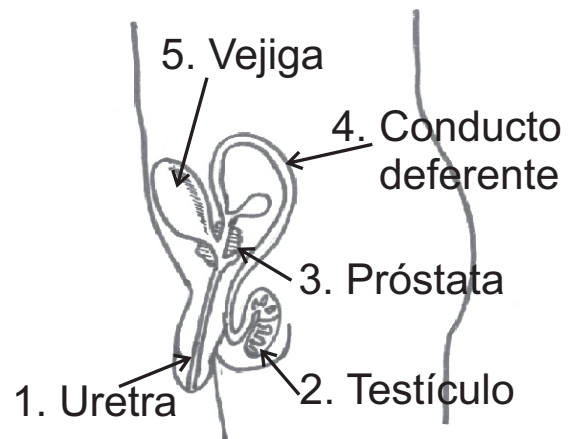


Órganos Sexuales Internos

FEMENINO



MASCULINO



3. Marca con "x" las afirmaciones correctas.

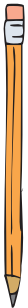


Los hombres y las mujeres somos diferentes porque ...

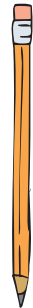
... tenemos órganos sexuales diferentes. ()

... las mujeres usan falda y los hombres pantalones. ()

... el cuerpo de las mujeres es diferente al cuerpo de los hombres. ()



Hazlo TÚ mismo



Lee y une según corresponda.

Parte del cuerpo de las mujeres que les sirve para alimentar a sus hijos.

vulva

Órgano sexual externo masculino.

vellos

Aparece a determinada edad en las axilas y en el pubis de las personas.

músculos

Órgano sexual externo femenino.

senos

Se desarrolla en los varones y más aún cuando hacen ejercicios.

pene