

Nuestras antiguas culturas son ejemplo de trabajo

1. Recuerda que ...



Los pueblos crecieron y descubrieron cosas

Descubrieron la **agricultura** y la **ganadería** y nacieron las primeras **aldeas**.



*Se vistieron con tejidos y surgió la **textilería**.

*Aprendieron a hacer platos, vasos, jarras y nació la **cerámica**.



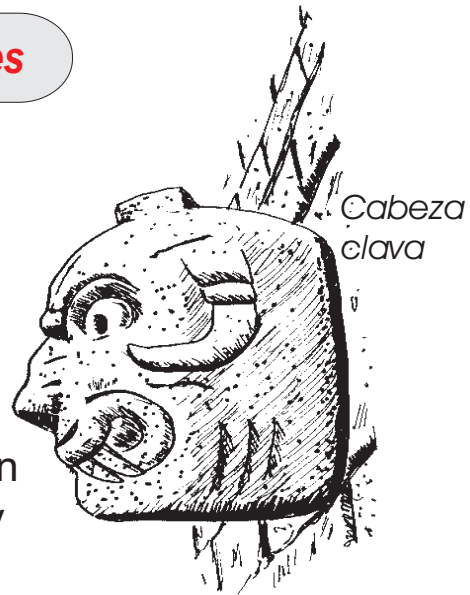
Hacha y cuchillo de metal.

*Empezaron a hacer armas e instrumentos con distintos metales y apareció la **metalurgia**.

Los Chavín y sus dioses

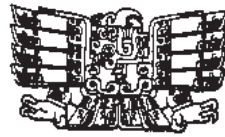
El templo Chavín de Huántar fue el observatorio más famoso del antiguo Perú.

* Los sacerdotes Chavín representaron a sus dioses con formas de animales y expresiones feroces.



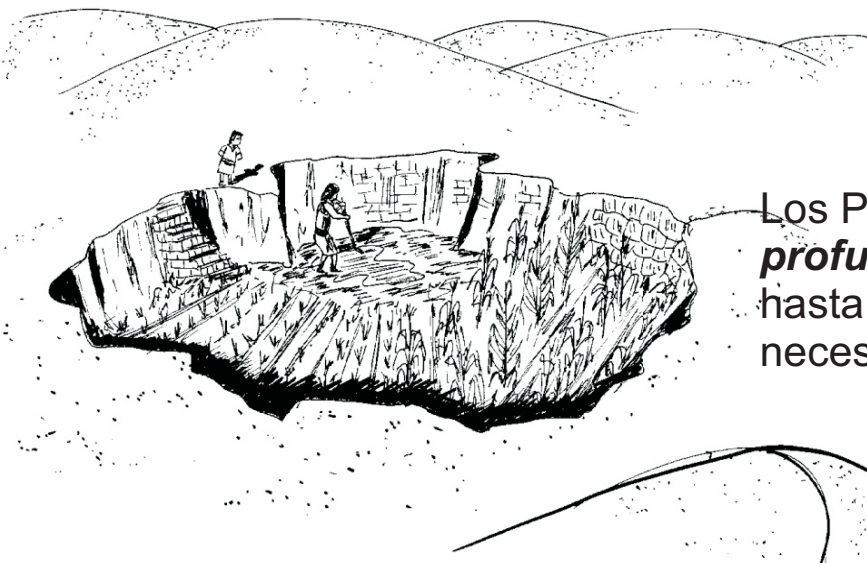
Cabeza clava

2. Identifica a los animales que representan los dibujos de los dioses Chavín y escribe sus nombres.

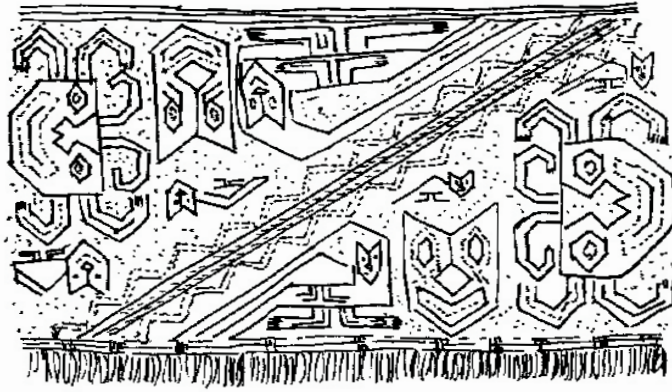


- * Serpiente
- * Cóndor
- * Puma

Los Paracas y el desierto

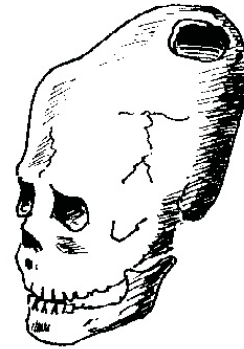


Los Paracas cavaron **profundas fosas** hasta hallar la humedad necesaria para sembrar.



Los Paracas asombraron por sus **bellos y finos mantos**.

También por las operaciones al cerebro llamadas **trepanaciones craneanas**.

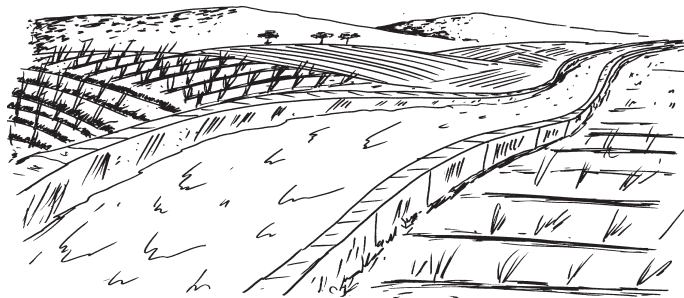


Trepanación craneana

3. Responde : ¿ Por qué los Paracas cavaban en el desierto pozas para sembrar ?

Los Moche y su cerámica

Los Moche o Mochicas son mundialmente famosos por sus “huaco-retratos” .



Canal de regadío



Huaco retrato

Hicieron grandes canales de regadío ciudades y pirámides.

Los Nasca y el calendario misterioso

Hicieron construcciones de canales, acueductos subterráneos y reservorios de agua.



Las líneas de Nasca representan figuras geométricas, animales y plantas.

4. Completa la idea.

Las líneas de Nasca servían como _____

Hazlo TÚ mismo

1. Une con una línea cada cultura con su principal actividad.

- | | | | |
|---------|---|---|-------------------------|
| Chavín | • | • | Construcción de canales |
| Paracas | • | • | Escultura |
| Moche | • | • | Medicina y textilería |
| Nasca | • | • | Cerámica |