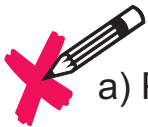


El Trabajo es para todos



a) Pies

b) Sistema Nervioso

c) Voluntad

d) Sistema Eléctrico



Completa:

EL es el encargado de
y las partes del cuerpo , para que trabajen
juntas en equipo .

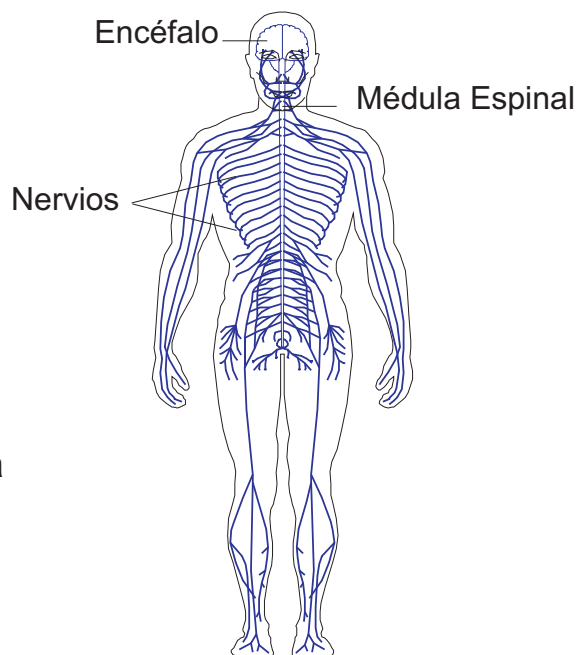
COMPOSICIÓN (PARTES)

El **encéfalo** es el primer coordinador y controlador del cuerpo .

Se localiza (ubica) en la cabeza , que está protegida por el cráneo .

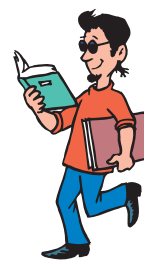
La **médula espinal** está formada por nervios que pasan por una parte hueca que hay en la columna vertebral .

Se localiza (ubica) en la columna vertebral .



Tipos de Reacciones

VOLUNTARIAS Son las que se piensan antes de hacerlo.
Por ejemplo : escribir, hablar, caminar, etc.



INVOLUNTARIAS Son las que se hacen sin pensar , automáticamente, conocidas también como : “arco reflejo”.
Por ejemplo : respirar , toser , estornudar , temblar , lagrimear , etc.



Observa:

Según tu parecer ¿cómo interviene el Sistema Nervioso en cada figura?
Describe cada figura.



Hazlo

TÚ

mismo

Piensa y responde:

1. Manuel llega a la playa y antes de zambullirse , toma aire
¿Manuel hizo un acto voluntario o involuntario?

Sí - No ¿por qué? _____

2. Marca **V** si es verdadero y **F** si es falso

a) El Sistema Nervioso está formado por el encéfalo y la médula espinal .

V F

b) La Médula Espinal es el principal coordinador y controlador del cuerpo .

V F

3. Completa:

a) El Sistema Nervioso es el.....de.....y.....los movimientos del cuerpo.

b) El Encéfalo se localiza en.....

c) La Médula Espinal se localiza en.....