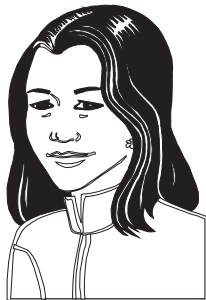


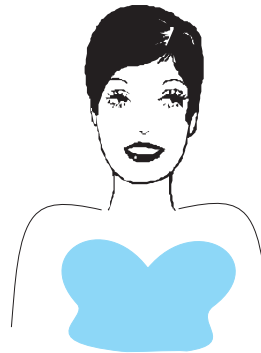
Conociéndonos conoceremos a los demás



I. Escucha con atención :



1



2



3

La Descripción

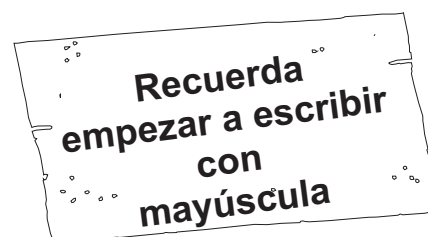


II. Recuerda:

Es como pintar o dibujar mediante palabras. Es explicar cómo son las personas, animales, cosas y lugares.

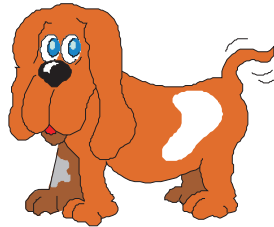
Para eso tienes que observar, luego recordar los detalles y seguir un orden, de arriba hacia abajo.

Si es un ser vivo, puedes dividirlo en tres partes :
cabeza, tronco (cuerpo), extremidades (piernas, brazos, aletas y patas)



Observa sus características : Forma, tamaño y color.

Por ejemplo : ¿Cómo es su cabeza, pelos o plumas?
¿ De qué color son sus ojos?
¿Cómo es su nariz, orejas, boca, etc?



- * El perro tiene cabeza grande.
- * Sus orejas son largas y caídas.
- * Su nariz y ojos son pequeños.
- * El hocico es grande.
- * Tiene una mancha blanca en el cuerpo.
- * Su rabo (cola) es chiquita.
- * Sus patas son cortas.
- * Y está moviendo su rabo (cola).



Además: ¿Qué podemos decir de esta persona? :

- * Su sexo : masculino / femenino
- * Su físico : alto - bajo, cabeza, cuerpo, extremidades.
- * Su vestido : polo, pantalón, calzado (zapatos, sandalias), otros objetos.
- * Su estado de ánimo : alegre, triste, etc.
- * La acción que realiza : caminando, parado, corriendo, etc.

1. Es un _____
2. Tiene pelo (cabello) _____
3. Sus ojos _____
4. Su cuerpo _____
5. Se le ve _____
6. Está _____



En esta imagen, tenemos dos elementos (camión y obrero)

Empezamos por la izquierda.

Primer elemento :

- ¿Qué es? Es un camión
- ¿Qué partes tiene? Tiene llantas, puerta, un tanque, ventana, tubo y un cilindro.
- ¿Cómo son sus partes? Sus llantas son oscuras, puertas grandes, el tanque es pequeño, ventana oscura, el tubo delgado y el cilindro es grande.
- ¿Para qué sirve? Sirve para transportar (llevar) concreto (mezcla).

Completa el segundo elemento :

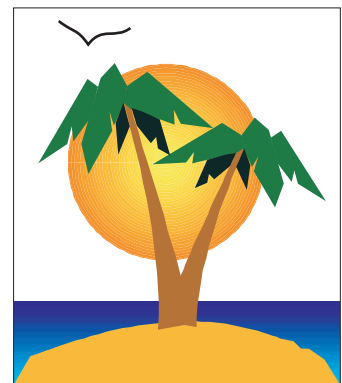
1. Es un _____
2. Tiene pelo (cabello) _____
3. Sus ojos (cara) _____
4. Su cuerpo _____
5. Se le ve _____
6. Está _____

Describe el paisaje :

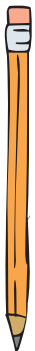
Tenemos que decir cómo es todo lo que se ve, para luego, quien lea, pueda imaginárselo .

Por ejemplo :

1. Qué es lo que está más cerca (de izquierda a derecha).
2. Qué es lo que está más lejos (de izquierda a derecha).
3. Qué es lo que está al fondo (detrás de).
4. Qué es lo que está encima (sobre).



1. Cerca está la tierra y dos árboles.
2. Lejos está el mar.
3. El fondo (detrás de) el sol
4. Encima (sobre) un ave.



Hazlo TÚ mismo

I. Describe el paisaje :



II. Ahora, mírate y descríbete físicamente :
