

## Criterios de divisibilidad



### I. Escucha con atención



### Recuerda

Múltiplos de 2 = { 0, 2, 4, 6, 8, 10, 12, 14, 16, 18, 20, 22 ... }

### Observa

Que los múltiplos de 2 acaban en 0 ( cero ) o en cifra par .

- ★ Entonces , un número es divisible entre 2 si acaba en 0 ( cero ) o en cifra par .

### AHORA TÚ, COMPLETA .



Número	Divisible entre 2
4 000	Sí
2 526	
4 210	
4 843	
68 000	
687	

## Recuerda

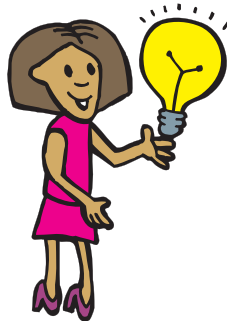
Múltiplos de 5 = { 0 , 5 , 10 , 15 , 20 , 25 , 30 , 35 , 40 , 45 , 50 ... }

### Observa

Que los múltiplos de 5 acaban en 0 ( cero ) o en 5 ( cinco ) .

- ★ Entonces , un número es divisible entre 5 si acaba en 0 ( cero ) o en 5 ( cinco ) .

### AHORA TÚ, COMPLETA .



Número	Divisible entre 5
2 030	Sí
2 526	
4 215	
4 830	
68 212	
67 000	

## Recuerda

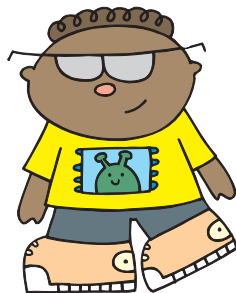
Múltiplos de 10 = { 0 , 10 , 20 , 30 , 40 , 50 , 60 , 70 , 80 , 90 , 100 ... }

### Observa

Que los múltiplos de 10 acaban todos en 0 ( cero ) .

- ★ Entonces , un número es divisible entre 10 si acaba en 0 ( cero ) .

### AHORA TÚ, COMPLETA .



Número	Divisible entre 10
7 360	Sí
6 225	
640	
8 730	
9 743	
1 790	

**Podemos decir también .**

Un número es divisible entre 100 cuando sus **dos** últimas cifras son 0 ( cero ) .

Un número es divisible entre 1 000 cuando sus **tres** últimas cifras son 0

**AHORA TÚ, COMPLETA .**



Número	Divisible entre 100	1 000
3 600	Sí	
2 000		
840		
11 000		
9 000		
2 790		

*Recuerda*

Múltiplos de 3 = { 0 , 3 , 6 , 9 , 12 , 15 , 18 , 21 , 24 ... }

**Observa**

Sumamos las cifras del número 18 →  $1 + 8 = 9$  ;

Como 9 es múltiplo de 3 , entonces 18 , también es múltiplo de 3 .

Sumamos las cifras del número 24 →  $2 + 4 = 6$  ;

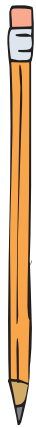
Como 6 es múltiplo de 3 , entonces 24 , también es múltiplo de 3 .

★ Entonces , un número es divisible entre 3 si la suma de sus cifras es múltiplo de 3 .

**AHORA TÚ, COMPLETA .**



Número	Divisible entre 3
123	Sí
252	
630	
430	
682	
67	



# Hazlo TÚ mismo



I. Observa cada número y marca ( x ) las columnas que le correspondan .

Número	divisible entre 2	divisible entre 3	divisible entre 5	divisible entre 10
126				
532				
360				
235				
7 450				

II. Completa el cuadro con SÍ o NO .

Número	es divisible	
	÷ 2	÷ 3
411		
6 312		
951		
3 540		
696		