

Grado	Semana	Ficha
2°	2	5



I. Escucha con atención :



CHAVÍN DE HUÁNTAR



II. Marca las afirmaciones correctas.

- Chavín de Huántar se levantó en varias etapas , primero fue el Templo Antiguo y luego el Templo Nuevo o Castillo, que era más grande que el anterior.
- Los sacerdotes de Chavín se hicieron conocidos por sus observaciones astronómicas.
- Chavín de Huántar nunca fue un lugar de peregrinaje.

Los dioses más importantes de la cultura Chavín.

El Lanzón es una escultura tallada en granito que representa a un hombre erguido, con manos y pies en forma de garras, sus cabellos y cejas son como serpientes. De su boca salen grandes colmillos. Algunos arqueólogos lo llaman el “dios jaguar”. Otros lo llaman la “gran imagen” o el “dios sonriente”.

El Obelisco Tello es más difícil de interpretar por la complejidad de sus figuras. Este “Obelisco” representa los dos perfiles de una monstruosa criatura con rasgos de caimán. De su cuerpo salen una serie de plantas, por eso se piensa que esta divinidad se vincula con la agricultura.

Finalmente en la **Estela de Raimondi** aparece un hombre erguido con un gran tocado en la cabeza de allí salen serpientes y colas de jaguares. Este hombre lleva en cada mano una vara y por eso se le llama el “dios de las varas”. Mucho tiempo después , este dios fue adoptado por otras culturas del Perú.

III. Marca V si es verdadero o F si es falso

- a) El Obelisco Tello, la Estela de Raimondi y el Lanzón, fueron los principales dioses de la cultura Chavín. (V) (F)
- b) El lanzón también es conocido como el dios de las Varas. (V) (F)
- c) Algunos relacionan al Obelisco Tello con una divinidad de la agricultura. (V) (F)
- d) En la Estela de Raimondi aparece un hombre con una vara en cada mano, por eso se le llama el dios de Las Varas. (V) (F)



Lectura

La cultura Chavín uso el arte para expandir su culto y sus ideas. Su arte fue la expresión de su religión. Por eso, los dioses Chavín muchas veces se representaron tanto en pinturas murales como en ceramios, tejidos y objetos de hueso, piedra y metal.

Así fue que los dioses Chavín se extendieron rápidamente por la costa y por la sierra. La influencia de esta cultura llegó, por el norte hasta Cajamarca y Lambayeque y por el sur hasta Ayacucho e Ica.

El gran auge de esta religión dio origen a la primera integración regional del Perú y es por esa razón que esta época se caracterizó por un gran intercambio de experiencias, de ideas, de productos y objetos.

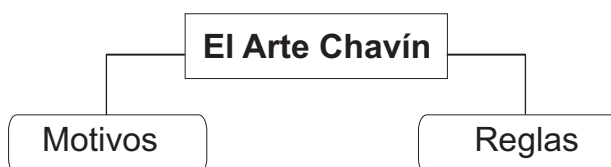
Este fenómeno religioso fue muy tolerante, pues no excluyó a otras divinidades (dioses), por el contrario, coexistieron con ellas. Es por ésto que los dioses Chavín suelen estar representados con rasgos propios de otras divinidades.



“Cabeza Clava”

IV. Marca las ideas correctas.

- a) La religión Chavín no excluyó a ninguna otra religión.
- b) Los “chavinenses” (Chavín) expandieron su culto religioso mediante el arte.
- c) Los dioses Chavín están representados en tejidos, ceramios, pinturas murales y objetos de hueso, piedra y metal.



El Arte Chavín

La escultura fue su principal actividad, hacían estelas, obeliscos y cabezas clavadas. En la sierra se tallaba la piedra, en cambio, en la costa se modelaba el barro.

Destacó su cerámica de tipo ceremonial, o sea, la que se utilizaba en el culto. Los huacos ceremoniales tenían el cuerpo globular con pico y asa de estribo. Eran ceramios monocromos, negros o rojos. También el tejido llevó el estilo Chavín hasta lugares muy lejanos. De los orfebres chavinenses podemos decir que trabajaron principalmente el oro. Ellos hicieron hermosas narigueras, pectorales, orejas y diademas.

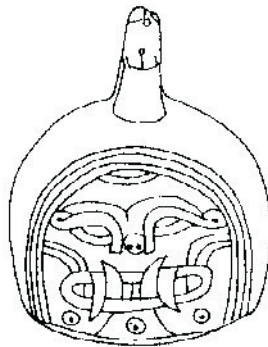
Los Motivos

El símbolo más frecuente fue la “boca del felino” con los dientes apretados y los colmillos puntiagudos. Este símbolo aparecía en rostros humanos y de otros animales que no eran felinos.

Otros “motivos” eran figuras reales como: seres humanos, plantas, águilas o cóndores, serpientes, jaguares o pumas y caimanes. Todos estos “motivos” se mezclaban en distintos seres que provocaban miedo y terror.

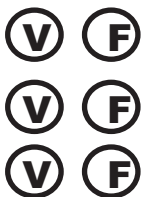
Las Reglas

- La simetría o armonía de las proporciones.
- La repetición de motivos como, por ejemplo: “la boca del felino”.
- La simplificación de objetos a través de líneas, círculos y otros trazos casi geométricos.
- La sustitución de algunas de sus representaciones por características más sobresalientes de esa imagen, por ejemplo, sustituían al jaguar por sus colmillos.



V. Marca V si es verdadero o F si es falso

- a) La “boca de felino” era el símbolo más usado por la cultura Chavín.
- b) Los ceramios de Chavín eran de múltiples colores.
- c) Los Chavín reemplazaban al jaguar por la representación de sus colmillos.



El ocaso de una cultura (año 400 a. C.)

Algunos arqueólogos piensan que los dioses Chavín fueron desplazados por nuevas divinidades. Sin embargo, otros opinan que los Chavín fueron conquistados por otros pueblos o que se dieron luchas de poder entre ellos mismos.

También, es probable que con las apariciones de nuevas técnicas agrícolas, el oráculo de Chavín no fuera ya necesario. Es bueno recordar que hasta ahora, las evidencias arqueológicas no confirman ninguna de estas teorías.

De una forma u otra, podemos decir que esta cultura dejó profundas huellas en las culturas posteriores.

Hazlo TÚ mismo

Desarrolla estas actividades:

1. Observa el Lanzón y responde: ¿Qué animales puedes reconocer en él?

2. Observa la Estela de Raimondi y responde: ¿Qué imagen reconoces?

3. Observa la imagen de una cabeza clava y describe ¿Qué expresión tiene?

4. Consulta tu ficha de la semana anterior y responde:
¿En qué se diferencian los “Horizontes” de los “Intermedios”?

Comparte tus respuestas en la reunión del IRFA-PERÚ