

Grado	Semana	Ficha
5°	13	2

Poesía hispanoamericana (aplicación)

1. Escucha lo siguiente:

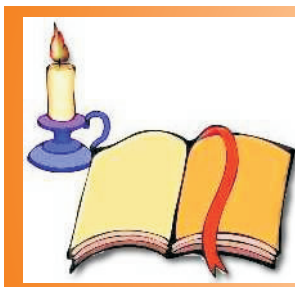
Salmo 1

*Bienaventurado el hombre que no sigue las consignas del Partido
ni asiste a sus mítines
ni se sienta en la mesa con los gangsters
ni con los Generales en el Consejo de Guerra
Bienaventurado el hombre que no espía a su hermano
ni delata a su compañero de colegio
Bienaventurado el hombre que no lee los anuncios comerciales
ni escucha sus radios
ni cree en sus slogans.*

Será como un árbol plantado junto a una fuente.

Ernesto Cardenal

SALMO.- Composición o cántico que contiene alabanzas a Dios.



*Bienaventurado el varón que no anduvo en consejo de malos,
Ni estuvo en camino de pecadores,
Ni en silla de escarnecedores se ha sentado...
Será como árbol plantado junto a corrientes de aguas,
Que da su fruto en su tiempo,
Y su hoja no cae;
Y todo lo que hace, prosperará.
(Salmo 1 de la Biblia)*

2. Contesta las siguientes preguntas:

- a) ¿Qué versos del Salmo 1 de Ernesto Cardenal son similares a la del Salmo 1 de la Biblia? Escríbelos.

Salmo 1 Ernesto Cardenal

Salmo 1 Biblia

- b) En el Salmo 1 de Ernesto Cardenal la palabra: “*Bienaventurado*” ¿A quién se refiere?

3. ¿Qué puedes decir brevemente acerca de: la calle, el día, la madrugada y la certeza?

Haz uso de las figuras literarias

*Por ejemplo: usando la personificación
solitaria camina en medio de la brisa*

Usa la personificación

La calle
La certeza
Madrugada

Usa el símil

Usa la hipérbole

4. Lee los siguientes versos de Octavio Paz y luego resuelve las oraciones incompletas.

La calle

*Es una calle larga y silenciosa.
Ando en tinieblas y tropiezo y caigo
.....
Todo está oscuro y sin salida,
y doy vueltas y vueltas en esquinas
que dan siempre a la calle.*

Día

*...Eres la duración,
el tiempo que madura
en un instante enorme, diáfano.*

Certeza

*Si es real la luz blanca
de esta lámpara, real,
la mano que escribe, ¿son reales
los ojos que miran lo escrito?*

Madrugada

*Rápidas manos frías
retiran una a una
las vendas de la sombra
Abro los ojos
todavía
estoy vivo
en el centro
de una herida todavía fresca.*

- a) En los versos de **“La calle”** el poeta nos describe una calle _____

- b) En los versos del poema **“Día”** la personificación es _____
_____ y la hipérbole es _____
- c) En los versos de **“Certeza”**: La certeza de todo lo dicho está en que _____

- d) En **“Madrugada”** ¿Qué versos describen la madrugada? (enuméralos) _____
_____.



5. Lee el siguiente poema titulado “Epitafio para un poeta” de Octavio Paz y luego contesta ¿Cómo quisieras que te recordarán?

Epitafio para un poeta

Quiso cantar, cantar
para olvidar
su vida verdadera de mentiras
y recordar
su mentirosa vida de verdades.

EPITAFIO.- Inscripción que se coloca en el sepulcro o en la lápida.



Epitafio para ...

Recuerda:

La tildación diacrítica: “sólo” y “aún”

 sólo	 solo	 aún	 aun
<i>Adverbio “solamente”</i>	<i>Adjetivo masculino</i>	<i>Adverbio “todavía”</i>	<i>Hasta, incluso, también</i>



6. Escribe la tilde en las palabras “solo” y “aun” que lo requieran y luego reemplázalas.

a) Solo viene dos veces al año. (**sólo** lleva tilde)
(Solamente)

b) Aun pide más cosas que la vez anterior.

c) Es tarde pero aun no ha llegado.

d) Juan es poco sociable, siempre está solo.

e) Participaron todos los habitantes y aun los de fuera.

Aun (sin tilde) significa:

- ♦ “Hasta”.
- ♦ “Incluso”.
- ♦ “También”.

7. Sustituye las palabras “todavía”, “incluso”, “hasta” y “también” por las palabras “aún” (con tilde) y “aun” (sin tilde).

a) *Todavía* me quedan chocolates para repartirlos entre los niños.

b) Es una buena película que le gusta a los chicos y *también* a los grandes.

c) Lo hizo saber a todos sus parientes, *incluso* a los más lejanos.

d) Compró toda clase de baratijas y *hasta* el tapón para el caño.



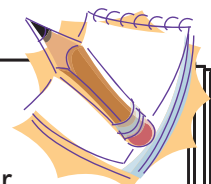
Hazlo TÚ mismo

Del poema Salmo 1 de Ernesto Cardenal:

- Busca en el diccionario el significado de la palabra “bienaventurado”.
- Escribe cinco versos más al poema Salmo 1.
- ¿Qué entiendes en el siguiente verso: “Será como un árbol plantado junto a una fuente”?

TU RETO PERSONAL

Teniendo en cuenta la actividad 3 realiza un poema. Debes hacer uso de las mismas figuras literarias que se indican.



La poesía huye, a veces, de los libros para anidar extramuros, en la calle, en el silencio, en los sueños, en la piel, en los escombros...

Joaquín Sabina. Cantautor y poeta español

